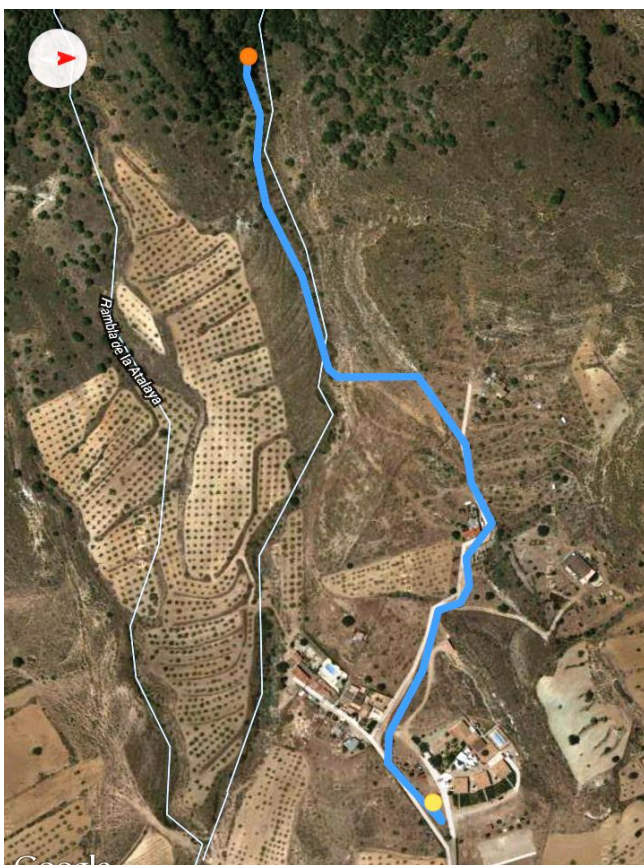


1. Ruta a la cueva

- Dificultad: fácil
- Duración: 40 minutos (ida y vuelta)
- Recorrido: 1,6 km (ida y vuelta)
- Perfil: llano



Cerca de Casa del Liarte hay una cueva escondida entre los pinos con varias galerías que se adentran en el interior de la montaña, está situada en una frondosa pinada y es un bonito lugar para realizar una excursión corta.

Si se tiene un carácter aventurero y se decide entrar, se pueden recorrer sus pequeñas galerías sin mayor precaución que tener cuidado con los golpes en la cabeza. Hay que llevar linterna.

Se tarda apenas 20 minutos en llegar. Hay que salir de la casa bordeando el vallado de la Finca en dirección hacia las montañas siguiendo el camino hasta llegar a unas casas.

Desde aquí hay girar a la izquierda y continuar junto a una valla, cuando termina, giramos a la izquierda de nuevo y enseguida encontramos una rambla, hay una senda que la cruza y que luego continúa por su lado izquierdo hasta

donde empieza el bosque de pinos. Justo allí, al poco de comenzar la pinada, junto a la rambla, está la cueva.

Es una buena idea llevarse algo de almuerzo o merienda y comerla tranquilamente a la los pinos.

